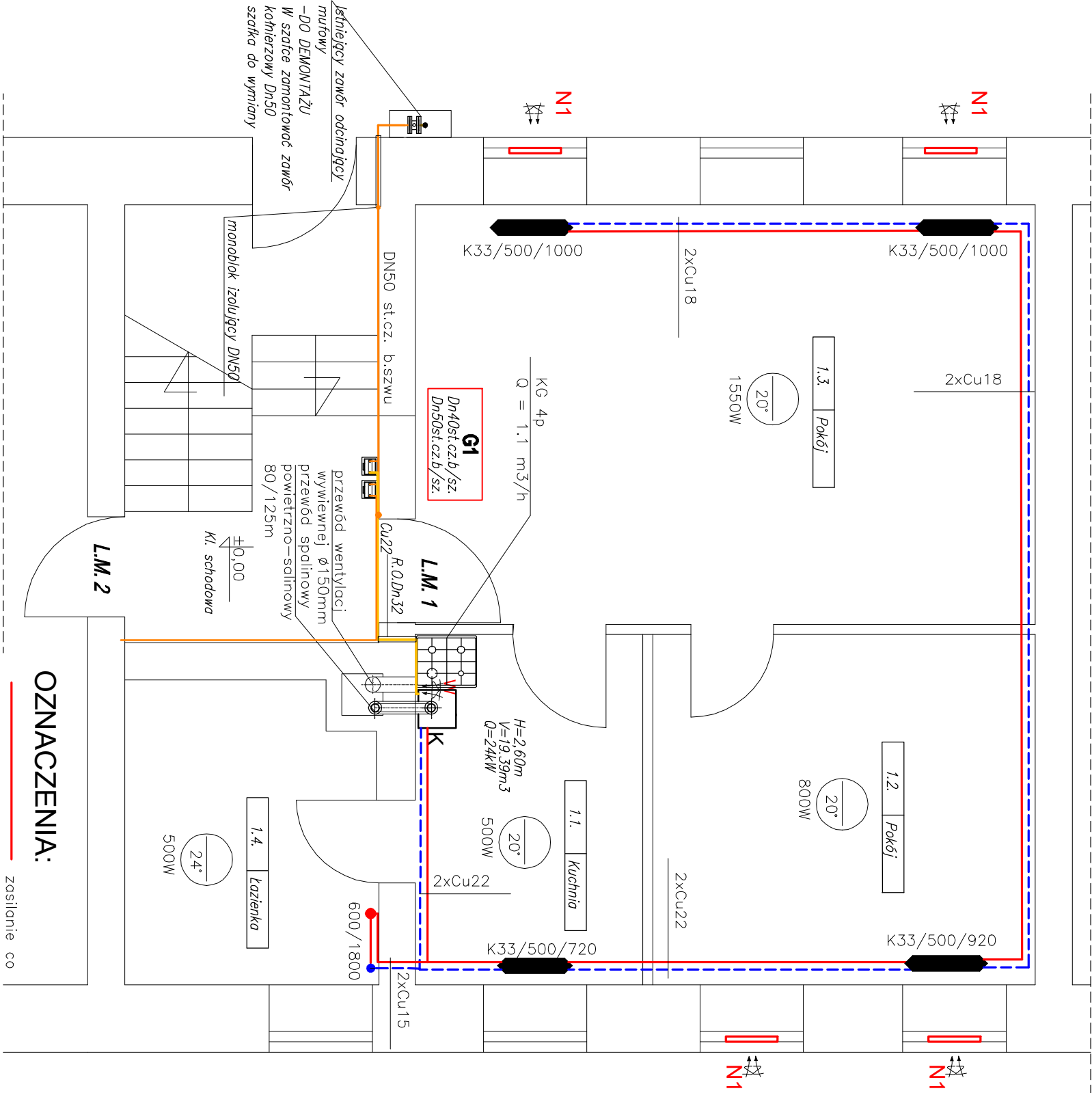


RZUT PARTERU L.M 1

skala 1:50

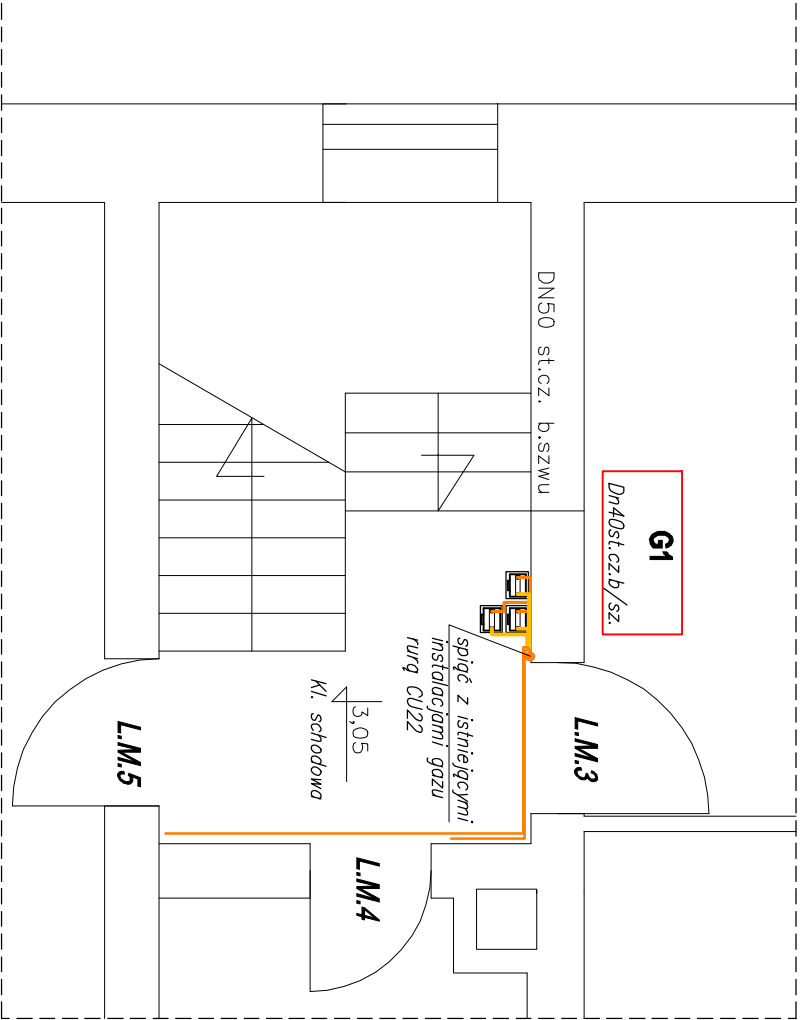


OZNACZENIA:

- zasilanie co
- powrót co
- gaz projektowany lokale mieszkalne
- gaz istniejący
- gaz projektowany – części wspólne
- typ/wysokość/długość, grzejnika
- wentylacja wywiewna
- naviewnik okienny o wydajności ~30m<sup>3</sup>/h
- Kocioł gazowy dwufunkcyjny kondensacyjny z zamkniętą komorą spalania o mocy 24 kW
- oznaczenie pionu średnica pionu PRZED grupą gazomierzy średnica pionu ZA grupą gazomierzy

RZUT I PIĘTRA

skala 1:50



UWAGI:

- Instalację c.o. wykonać z rur miedzianych łączonych przez kształtki zaciskowe. Przewody prowadzić po wierzchu ścian.
- Zprojektowano grzejniki stalowe boczno zasilane
- Instalację gazu wykonać z ruru miedzianych łączonych za pomocą kształtek zaciskowych. Przewody prowadzić pod stropem pomieszczeń po wierzchu ścian.
- Przejścia przez przegrody budowlane wykonać w tulejach ochronnych.
- Do kotła podłączyć przewody C.W.U. i zmniejsz wody zPE/AI/Pex. W) Na przewodach zamontować zawory odcinające o średnicy DN 20mm a na przewodzie zasilającym zamontować (wod zimna) zamontować filtr siatkowy dn20mm. Kocioł podłączyć przewodami o średnicy De20mm.
- Gazomierze mechaniczne dla lokali mieszkalnych montować na korytarzu. Gazomierze zamontować na listwie gazomierzowej. Wysokość montażu gazomierza do jego podstawy max. 1,80
- Instalację do mieszkań wykonać z rur miedzianych łączonych przez kształtki zaciskowe.
- Instalację wewnętrzną gazu wykonać z rur stalowych czarnych bez szwu łączonych przez spawanie. Przewody prowadzić pod stropem pomieszczeń

BPU

BIURO PROJEKTOWO USŁUGOWE

Anna Andrukoniś Krawczyk, ul. Żółkiewskiego 10, 58-300 Wałbrzych

tel. 662 515 058, 696 003 124 e-mail: akrawczyk.bpu@wp.pl

NIP 886-129-41-60

Investor Gmina Bielawa  
Pl. Wolności 1, 58-260 Bielawa

Obiekt i adres Termomodernizacja budynku mieszkalnego  
Pl. Wolności 61A

Projektant: inż. E. Krawczyk Spec. instal. sanitarne 11.2025

Asystent:

Tytuł rysunku

RZUT PARTERU, I PIĘTRA-INSTALACJA GAZOWA

Nr. rys. 4

Skala 1:50

Stadium PT

Branża Sanitarna